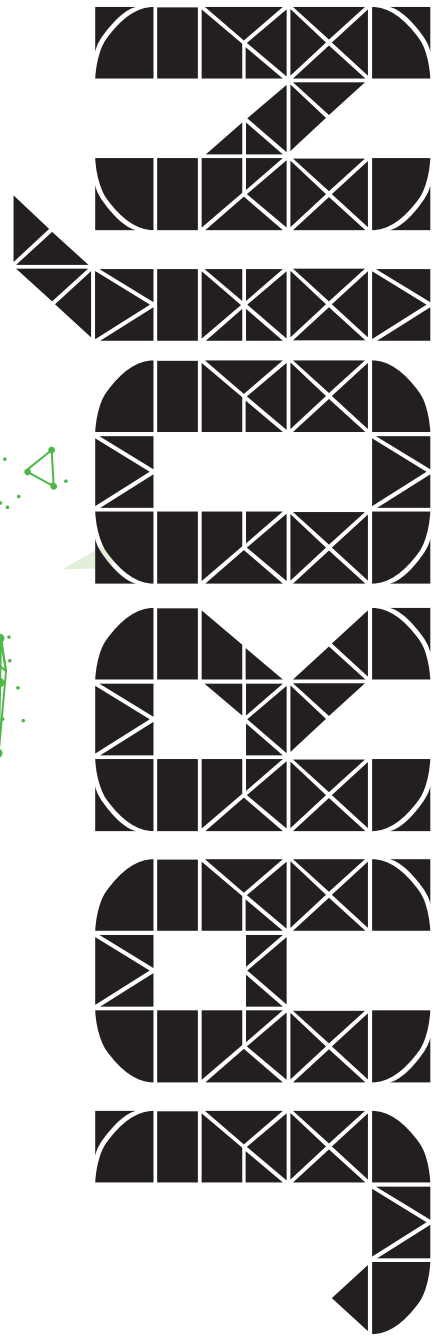
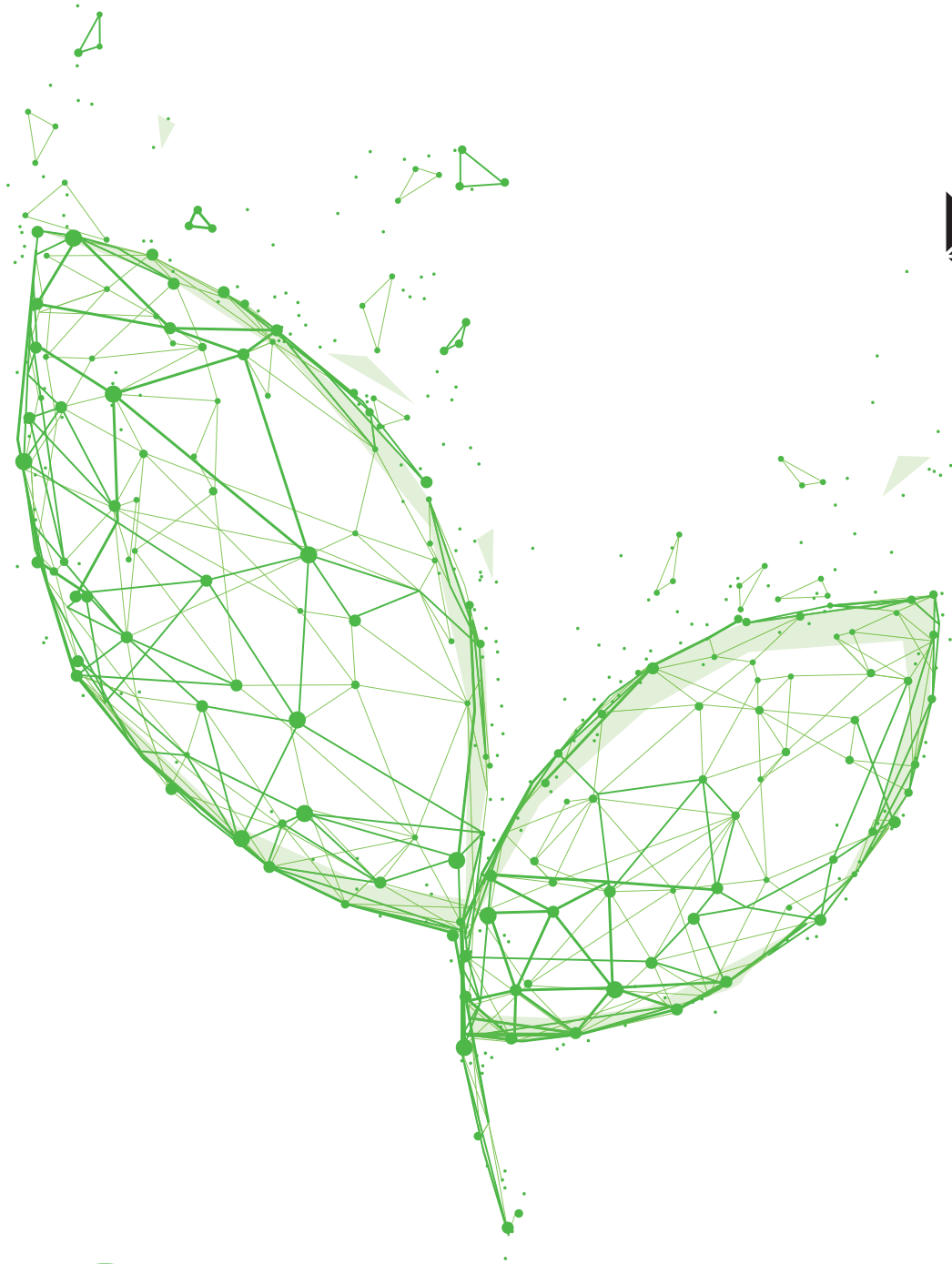


# GUANTES PARA



DE GUANTES  
PARA EL SECTOR  
DE LA JARDINERÍA

SAFETY EVOLUTION  
**JUBA**

## MOTOSIERRAS

Trabajos con motosierras. Protección anticorte por sierra de cadena en dorso y dedos en ambas manos. Clase 2.

### HMT180

TALLAS 8 a 10



CE  
CAT.III

EN 388:2016



4243X

EN 381-7:1999



Class 2

Piel flor cabra con refuerzo en piel de serraje vacuno y búfalo con manguito y puño elástico, largo 34 cm.

Trabajos con motosierras. Protección anticorte por sierra de cadena en dorso, solo mano izquierda. Clase 1.

### HMT160/MT160

TALLAS 7 a 12  
Espesor: 0,8 mm



CE  
CAT.III

EN 388:2016

+A1:2018



2123X

EN ISO 11393-4:2019



CLASE 1/DISEÑO A/TIPO 2

Piel de cabra con refuerzo en palma y puño elástico, cosido con hilo de Kevlar®.

Trabajos con motosierras. Protección anticorte por sierra de cadena en dorso, solo mano izquierda Clase 2.

### MT170RE

TALLAS 6 a 12  
Espesor: 0,8 mm



CE  
CAT.III

EN 388:2016

+A1:2018



3143X

EN ISO 11393-4:2019



CLASE 2/DISEÑO A/TIPO 2

Piel de cabra con refuerzo en palma y puño elástico, cosido con hilo de Kevlar®.

## MOTOSIERRAS

Trabajos con motosierras.

### MT50HV

TALLA ÚNICA  
8 capas de protección



CE  
CAT.III

EN 381-7:1999



Class 1

Manguito de protección anti-corte, 8 capas de protección contra los cortes.

## APICULTURA

Apicultura.

### 213MGTO

TALLAS 7 a 11  
Espesor: 0,90 mm



CE  
CAT.II

EN 388:2016

+A1:2018



3122X

Guante con manguito de piel flor y lona extra larga de 53 a 57 cm, pulgar montado.

## TIJERAS ELÉCTRICAS

Tijera eléctrica.

### HTE100

TALLAS 7 a 11



CE  
CAT.II

EN 388:2016

+A1:2018



2443F

Guante de punto con sistema de bloqueo para manejo de tijera eléctrica (Sistema CPS).

## TRABAJO INTENSIVO

Corte y colocación de madera, manipulación de herramientas, recogida de hojas.

### H401SMC

Espesor 1.20 mm | TALLAS 9 y 10



CE  
CAT.II

EN 388:2016

+A1:2018



3243X

Piel de serraje crupón vacuno y lona, refuerzo en uñeros, pulgar y nudillos.

Trabajos intensivos de jardinería, corte y colocación de madera, manipulación de herramientas, recogida de hoja.

### HG404B

Espesor 1.10 mm | TALLAS 9 y 10



CE  
CAT.II

EN 388:2016

+A1:2018



2123X

EN 407:2020



X1XXXX

Piel de serraje vacuno y lona, refuerzos en nudillos y uñeros de serraje.

## MULTI-TAREA HIDRÓFUGO

Trabajos de jardinería en medios húmedos, poda, tala de madera, cuidado de plantas, plantación, cava, mantenimiento de zonas verdes.

### H210M

Espesor 1.00 mm | TALLAS 7 a 10



CE  
CAT.II

EN 388:2016

+A1:2018



2121X

Piel flor vacuno hidrofugado, cómodo y flexible, resistente al agua.



## RESISTENCIA AL CORTE

Afilado de motosierras, tijeras de podar y sierras de poda, manipulación de vallados, colocación de tutores para la huerta.

**HGKSCP300** GALGA 13 | TALLAS 7 a 10



Poliéster HDPE con elastano y recubierto de poliuretano en la palma.

## TRABAJO DE PRECISIÓN

Colocar césped artificial, trabajos que requieran precisión y tacto, bricolaje, almacenamiento y reposición, montaje y ensamblaje de piezas.

**HPU2000V** GALGA 15 | TALLAS 7 a 10



Nailon sin costuras con recubrimiento de poliuretano en la palma.

## TRABAJOS MENORES

Colocación de pérgolas o elementos decorativos de jardín en madera, pequeños trabajos de albañilería, trabajos que necesiten tacto.

**HG5140** GALGA 13 | TALLAS 7 a 10



Nailon sin costuras con recubrimiento de PVC en la palma.

## PREPARACIÓN DEL TERRENO

Plantación en tierra húmeda, poda, desbrozo, riego.

**H5115R** GALGA 15 | TALLAS 7 a 10



Nailon sin costuras con recubrimiento de nitrilo micro foam.

## TRABAJOS HÚMEDOS

Plantación en tierra húmeda, poda, desbrozo, riego.

**H5116FCV** GALGA 15 | TALLAS 6 a 10



Poliéster con doble recubrimiento de nitrilo, totalmente recubierto.

## PLANTACIÓN

Multisusos para jardinería, agricultura y bricolaje.

**H5140V** GALGA 13 | TALLAS 7 a 10



Nailon sin costuras con recubrimiento de PVC en la palma.

## RIEGO

Riego de superficie, hidrolimpiadoras, lavado, recogida de restos de poda.

**H5654** Espesor 1.80 mm | TALLAS 7 a 10



PVC de triple capa con acabado arenoso y soporte de algodón.

Riego, limpiadores de alta presión, lavado, recogida de madera.

**H5656** Espesor 1.90 mm | TALLAS 8 a 11



PVC sin costuras con soporte de algodón.

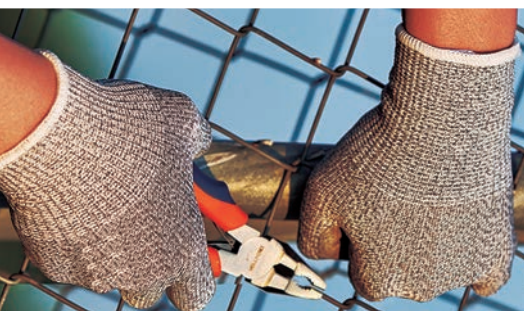
## MULTI-TAREAS

Trabajos generales de jardinería, rastrillado de hojas, manejo de herramientas (palas, rastrillos, etc.).

**H411IN** Espesor 0.90 mm | TALLAS 8 a 10



Piel flor vacuno reforzado extra en palma, pulgar keystone, mayor flexibilidad y durabilidad.



## TRABAJO LIGERO

Trabajos ligeros de uso general en jardinería, plantación, huerto urbano.

**H255** GALGA 13 | TALLAS 6 a 10



Poliéster con recubrimiento de látex foam en palma, transpirable, ergonómico, muy cómodo.



Plantación, huerto urbano, mantenimiento, jardinería y servicios públicos.

**H414P** Espesor 1.00 mm | TALLA 10



Algodón canvas con puntos de PVC en palma y dorso, transpirable, 100% algodón.



## PODA Y DESBROCE

Trabajos forestales y de conservación del medio ambiente, desbrozados, repoblaciones, trabajos de poda.

**H204FSML** Espesor 1.10 mm | TALLAS 8 a 10



Cuero flor vacuno, dorso y manguito de serraje, refuerzo en nudillo.



## ROSAL

Trabajos agrícolas y jardinería, servicios públicos y de limpieza, trabajos con rosales, recogida de malezas, poda de setos y espinos.

**H122210G** GALGA 10 | TALLAS 7 a 10



Poliéster recubierto de látex rugoso, ergonómico, buen agarre en entornos secos y húmedos.



Trabajo con rosales, recogida de malezas, poda de espinos.

**H254G** GALGA 10 | TALLAS 7 a 10



Poliéster con recubrimiento de látex rugoso hasta medio dorso, flexible y cómodo.



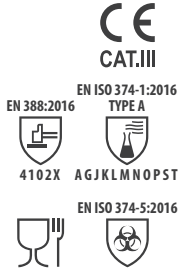
## PISCINAS

Limpieza y manipulación de botes con sustancias químicas de piscinas, desatascos de arquetas y análisis de agua, limpieza industrial.

**H811C55** Espesor 0.55 mm | TALLAS 8 a 10



Nitrilo satinado, extra grueso y extra largo (46 cm) para una mayor protección.



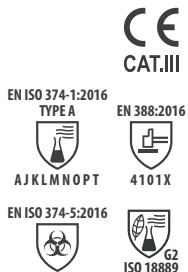
## TRATAMIENTOS

Manipulación de productos químicos (tratamientos fitosanitarios) y disolvente universal.

**H821** Espesor 0.38 mm | TALLAS 6 a 10



Nitrilo flocado ligero, flocado interior de algodón, patrón antideslizante para un óptimo agarre.

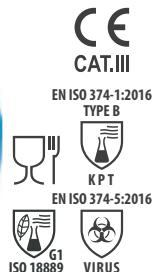


Laboratorios, industria química, servicios de urgencia y emergencia, electrónica y montaje, industria alimentaria, procesamiento de alimentos.

**H570** Espesor 0.12 mm | TALLAS 8 a 10



Desechable de nitrilo sin polvo, texturizado en su totalidad. Cajita de 10 unidades.



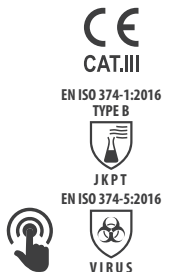
## DESECHABLE

Mantenimiento de maquinaria agrícola y de jardín, recolección de frutas y verduras, limpieza.

**H580MG** Espesor 0.15 mm | TALLAS 8 a 10



Guante desechable de nitrilo ambidiestro, escamado, sin polvo. Cajita de 10 unidades.



## HERRAMIENTA MOTORIZADA

Herramienta motorizada, vibraciones, maquinaria.

### HG270GY

TALLAS 8 a 10



Piel sintética en palma con dorso de elastano, refuerzo acolchado en palma y nudillos.

## BARBACOA

Manipulación de utensilios para barbacoa, carbón, parrilla y hornos.

### H295

Largura 34 cm | TALLA 9



100% algodón vulvizo ignífugo, resistente al calor por contacto (250°C durante 15”).

## DESECHABLE

Mantenimiento de piscinas, talleres, náutica, agricultura, veterinaria, descomposición orgánica, residuos, alimentos, limpieza.

### 1188B56PRO

TALLAS S a 3XL



Buzo desechable con riesgo químico tipo 5 y 6, protección biológica, antiestático y protección contra partículas radioactivas.

## NIÑOS

Colaborar en el cuidado del jardín y huerto con los adultos, divertirse en contacto con la naturaleza.

### H253

TALLAS 4Y (4-6 años) / 8Y (8-10 años)



Nailon con recubrimiento de látex rugoso en palma, impermeable en la palma.

Pintar con las manos o con pinceles, colaborar en el cuidado de las plantas, mantener las manos limpias.

### H264

TALLAS 4Y (4-6 años)



Látex natural diseñado especialmente para los niños, flocado de algodón en el interior.

## COMPLEMENTOS

Delantal para limpieza y trabajos pesados.

**252** 252A (60x90 cm) | 252B (65x110 cm)



Delantal de cuero con cordón en cuello y cintura. Piel de selección extra.

## COMPLEMENTOS

Traje de agua completo.

### 802RH IGUAZÚ

TALLAS S a 3XL



Traje de agua completo con costuras termosoldadas, 100% poliéster sobre recubrimiento de PVC de 0,18 mm. de espesor.

Traje de agua completo.

### 804RH DANUBIO

TALLAS S a 4XL



Traje de agua completo con costuras termosoldadas, 100% PU sobre soporte en poliéster tricotado. Espesor de 0,40 mm.



JUBA PERSONAL PROTECTIVE  
EQUIPMENT S.L.

Avenida Logroño 29-31, 26250  
Santo Domingo de la Calzada  
(La Rioja) España

Tel.: +34 941 340 885  
www.jubappe.com

Distribuidor:

Su distribuidor de confianza

Son muchas y muy variadas las labores que se realizan en un jardín, huerto o terraza: **empezando por el diseño y reforma del jardín, pasando por la plantación y cuidado de la vegetación y terminando con el momento de relax disfrutando de nuestro hobby** o preparando una buena parrillada.

Dada la diversidad de tareas a desempeñar, también varía la peligrosidad y los riesgos asociados a cada una de ellas.

La gran mayoría de aplicaciones en el entorno de la jardinería **no entrañan riesgos extremos ni de gravedad**. Son tareas que demandan un gran uso de las manos y pueden causar laceraciones, magulladuras, cortes, golpes y atrapamientos.

Sin embargo, otras tareas elevan considerablemente el grado de peligrosidad: aplicar productos fitosanitarios o manejar herramientas de corte como las motosierras, requieren la utilización de EPIs apropiados, tomando las medidas de

seguridad pertinentes.

**El jardín también es un lugar para disfrutar de momentos de diversión y relajación.**

Para los niños, colaborar en el cuidado del jardín es una oportunidad de aprendizaje y entretenimiento seguros con nuestra **gama Juba Kids**.

Recolectar y hacer trabajos florales, cuidar de nuestro jardín y saborear una barbacoa forman parte de disfrute una vez finalizadas las tareas.

En este catálogo te ofrecemos una guía detallada de todas las labores que tienen lugar en un jardín y **las soluciones específicas para tus manos en cada una de ellas**.

The logo features a stylized green leaf icon to the left of the word "Garden" in a script font, and the word "JUBA" in a bold, blocky green font below it.

[jubappe.com](http://jubappe.com)

A collection of gardening items including a blue trowel, a small potted plant with green leaves, and a brown fabric pot, set against a background of large green leaves.